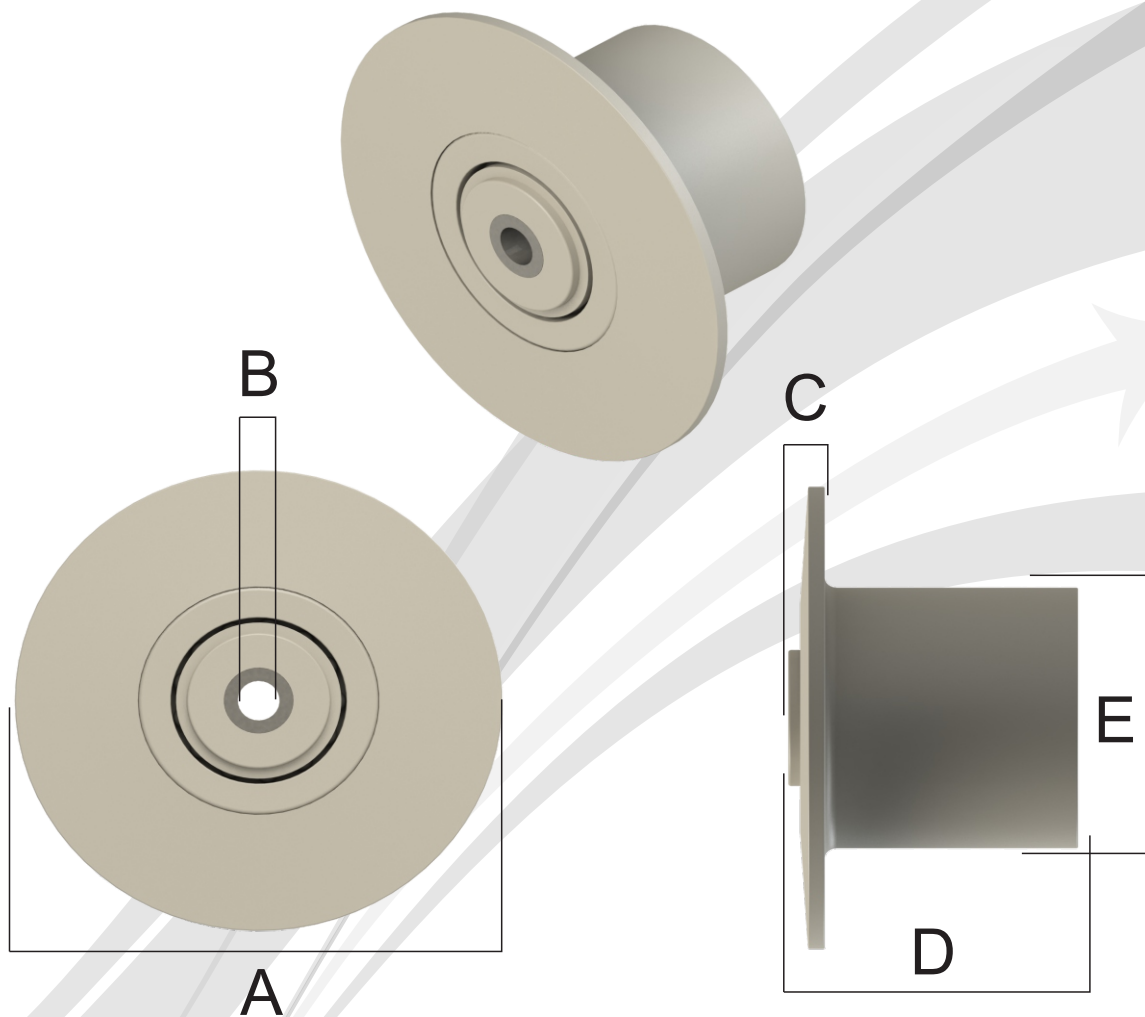


APLICAÇÃO

O Rolete com Rodízio Lateral (RRL), é utilizado no leito de retorno das esteiras. Serve para qualquer modelo de esteira, sua função é manter a esteira alinhada, quando fixado na trave da estrutura, necessita uma largura mínima (seção C), quando a aplicação necessitar a utilização de talisca, deve-se respeitar um recuo mínimo lateral (45mm), recomenda-se essa aplicação para esteiras de largura máxima de 500mm. O peso de referência do produto é de 95 gramas.



SEÇÃO	MEDIDA	Ø FURO PARA EIXO	MATERIAL
A	100mm	8mm	ACETAL
B	8mm	8mm	ACETAL
C	9mm	8mm	ACETAL
D	50mm	8mm	ACETAL
E	55,8mm	8mm	ACETAL

* Para outras medidas, consultar departamento técnico da Bumerangue.