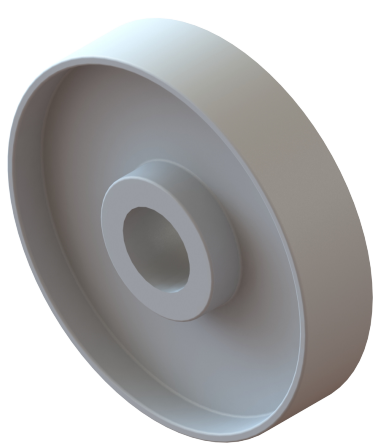


APLICAÇÃO

Os roletes de retornos são utilizados nos eixos contrario ao eixo da tração. Servem para qualquer modelo de esteira. Os modelos RI (Roleta Interno), como o próprio nome já diz, são desenvolvidos para serem utilizados na parte interna da esteira, fazendo o alinhamento da mesma.



Código	Ø Externo (A)	Ø Furo para eixo (B)	Espessura (C)
RI 86	86 mm	Ø25,4mm/31,75mm/38,10mm	32mm
RI 115	115 mm	Ø25,4mm/31,75mm/38,10mm	32mm

