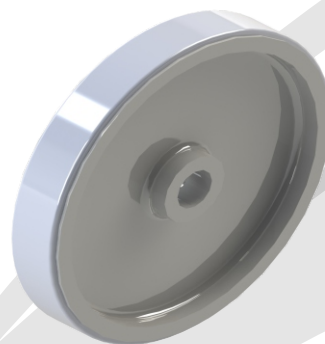


**APLICAÇÃO**

O Rolete de retorno (RLR/RLB), é utilizado no leito de retorno das esteiras. Serve para qualquer modelo de esteira, sua função é deslizar e manter a esteira alinhada em seu retorno, quando a aplicação necessitar a utilização de taliscas, deve-se respeitar a altura entre o diâmetro externo do eixo de retorno da esteira e o diâmetro externo do rolete (RLR/RLB), este elemento pode ser aplicado no eixo de retorno de esteiras leves e de pequenos passos.

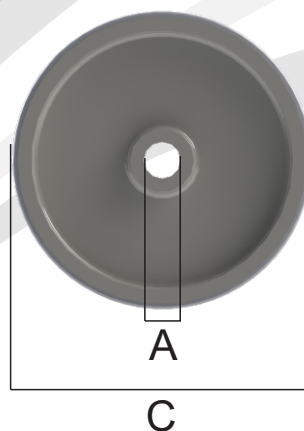


RLR - ROLETE DE RETORNO LISO.



\* SUPERFÍCIE EMBORRACHADA DE 2.25mm.

RLB - ROLETE DE RETORNO EMBORRACHADO.



SEÇÃO	MEDIDA	Ø FURO PARA EIXO	MATERIAL	PESO
A	1/2"- 5/8"-3/4"	1/2"- 5/8"-3/4"	POLIPROPILENO	48gr.
B	100mm	1/2"- 5/8"-3/4"	POLIPROPILENO	48gr.
C	105.5mm	1/2"- 5/8"-3/4"	PP / BORRACHA	55gr.
D	16.5mm	1/2"- 5/8"-3/4"	POLIPROPILENO	48gr.

\* Para outras medidas, consultar departamento técnico da Bumerangue.