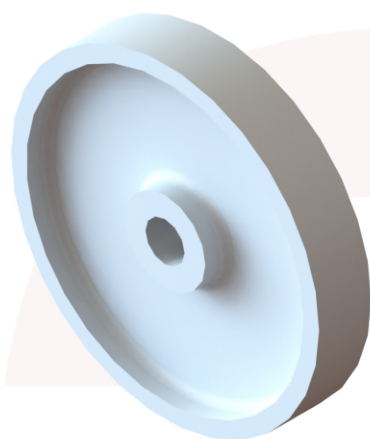
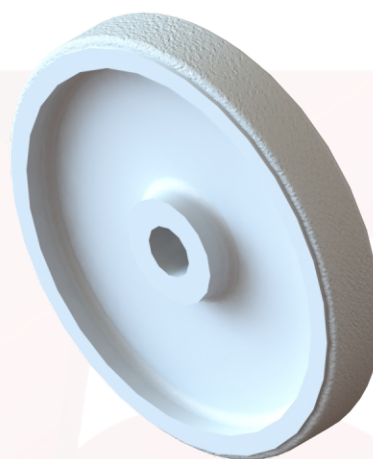


APLICAÇÃO

O Rolete de retorno (RLR/RLB), é utilizado no leito de retorno das esteiras. Serve para qualquer modelo de esteira, sua função é deslizar e manter a esteira alinhada em seu retorno, quando a aplicação necessitar a utilização de taliscas, deve-se respeitar a altura entre o diâmetro externo do eixo de retorno da esteira e o diâmetro externo do rolete (RLR/RLB), este elemento pode ser aplicado no eixo de retorno de esteiras leves e de pequenos passos.

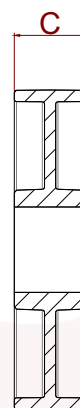
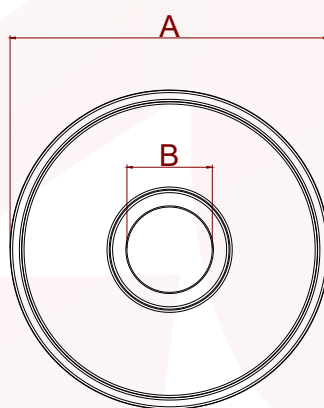


RLR - ROLETE DE RETORNO LISO.



* SUPERFÍCIE EMBORRACHADA DE 2.25mm.

RLB - ROLETE DE RETORNO EMBORRACHADO.



Código	ø Externo mm (A)	ø Furo para eixo mm (B)	Espessura mm (C)	Peso (g)	Material
RLR	100	1/2", 5/8", 3/4"	16,5	48	PP
RLB	105,5	1/2", 5/8", 3/4"	16,5	55	PP + borracha