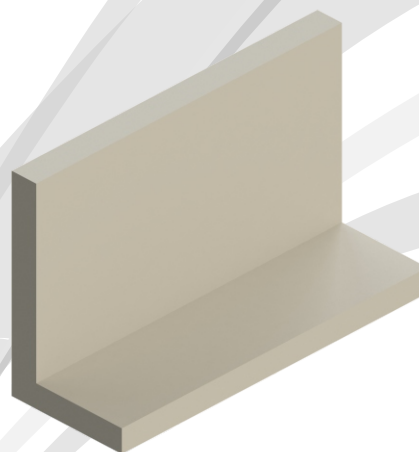
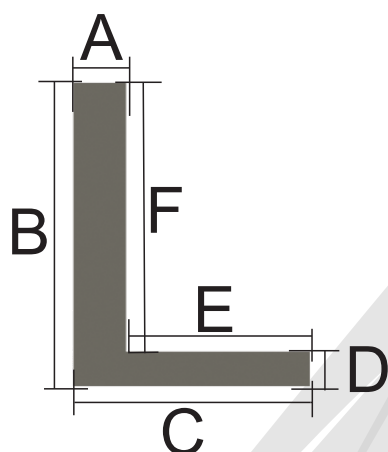


APLICAÇÃO

Os perfis de deslizamento Bumerangue são utilizados para instalação nas estruturas com o objetivo de apoiar e guiar as esteiras.

CARACTERÍSTICAS

Os perfis de deslizamento da linha EPL são indicados para a aplicação nas bordas laterais das esteiras.



PD

Código	Medidas /mm							Comprimento	Material
	A	B	C	D	E	F	G		
EPL 18X35	4	35	18	4	14	31	X	3000	UHMW/PEAD
EPL 25X35	4	35	25	4	21	31	X	3000	UHMW/PEAD

Obs.: Para medidas específicas, consultar departamento técnico Bumerangue.