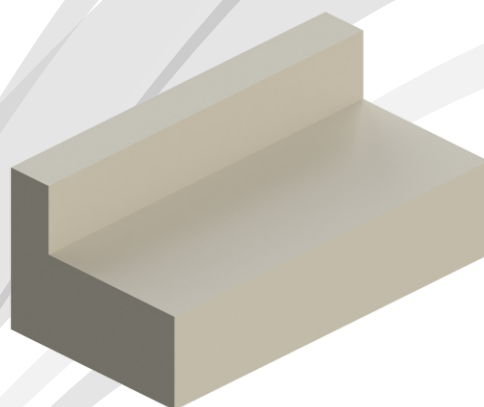
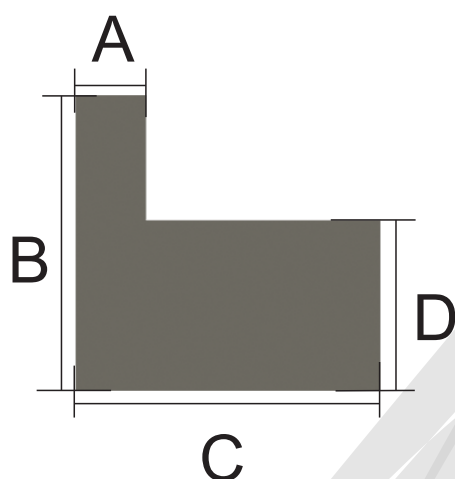


APLICAÇÃO

Os perfis de deslizamento Bumerangue são utilizados para instalação nas estruturas com o objetivo de apoiar e guiar as esteiras.

CARACTERÍSTICAS

Os perfis de deslizamento da linha CPLS podem ser utilizados na pista de ida e retorno estrutural das esteiras, muito utilizado como guia superior nas correntes CR-50.



PD

Código	Medidas /mm							Comprimento	Material
	A	B	C	D	E	F	G		
CPLS 26X26	6	26	26	15	X	X	X	3000	UHMW/PEAD

Obs.: Para medidas específicas, consultar departamento técnico Bumerangue.