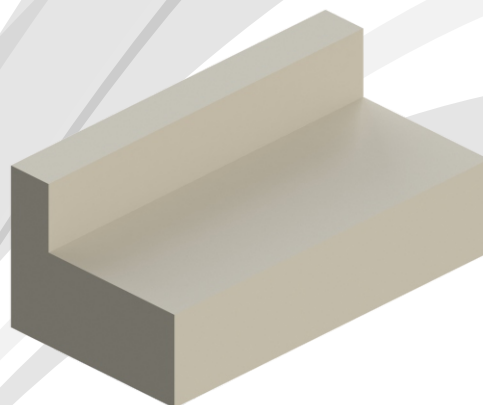
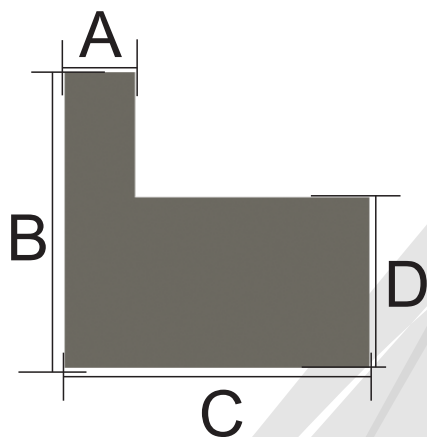


APLICAÇÃO

Os perfis de deslizamento Bumerangue são utilizados para instalação nas estruturas com o objetivo de apoiar e guiar as esteiras.

CARACTERÍSTICAS

Os perfis de deslizamento da linha CPLI podem ser utilizados na pista de ida e retorno estrutural das esteiras, muito utilizado como guia inferior nas correntes CR-50.



PD

| Código | Medidas /mm | | | | | | | Comprimento | Material |
|------------|-------------|----|----|----|---|---|---|-------------|-----------|
| | A | B | C | D | E | F | G | | |
| CPLI 26X36 | 6 | 26 | 36 | 15 | X | X | X | 3000 | UHMW/PEAD |

Obs.: Para medidas específicas, consultar departamento técnico Bumerangue.