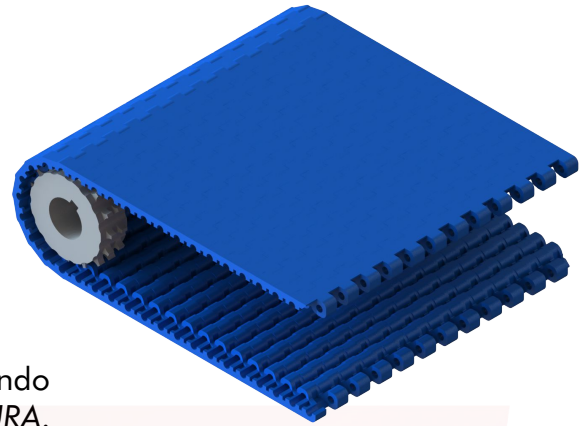


**APLICAÇÃO**

Transporte de produtos ou materiais industriais.  
 Detectores de metais, tanques de imersão,  
 lavadores de latas e garrafas, pasteurizadores  
 de enlatados, etc.

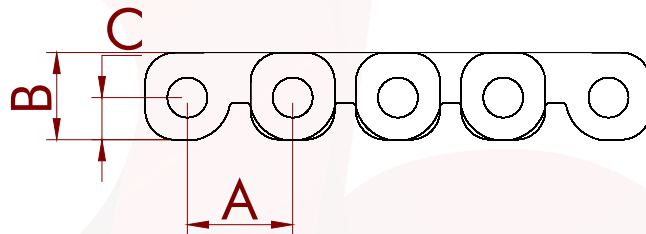


**DADOS GERAIS**

Termoplástico injetado em POLIACETAL.  
 Superfície vazada, com larguras de até 600 mm, podendo  
 variar de acordo com a tabela de PADRÕES DE LARGURA.

**ESPECIFICAÇÕES**

(A) Passo	12,7 mm
(B) Espessura	10 mm
(C) Espessura	5 mm
Vazão	0,00% Zero
Ø Vareta	4,50 mm



**DADOS DA ESTEIRA**

Material	Temperatura de trabalho °C	Capacidade de carga Kgf/m*	Peso da esteira (Kg/m²)	Coefficiente de atrito	Cores padrões
PP	10 à 100	2000	6,5	0,15	
POLIACETAL	-50 à 120	2450	9,0	0,13	
NYLON	5 à 120	2750	7,2	0,25	

\*Capacidade de carga em relação a metros de largura.

**PADRÕES DE LARGURA (VARIAÇÃO DE + OU - 2MM)**

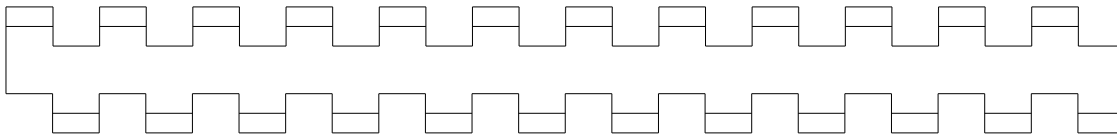
Material	Largura mínima (mm)	Incremento de largura (mm)	Larguras (mm)					
			99,72	199,44	299,16	398,88	498,6	598,32
POLIACETAL	41,55	8,31	99,72	199,44	299,16	398,88	498,6	598,32
PP/NYLON	42	8,4	100	200	300	400	500	600

OBS: Para larguras diferentes dos padrões acima, consultar com a Engenharia da BUMERANGUE.

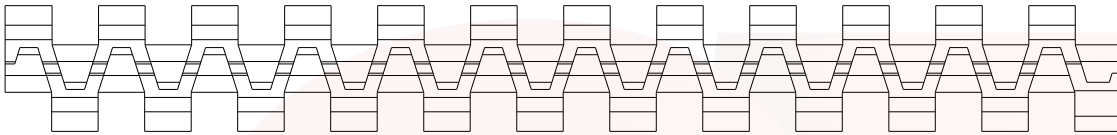


VISTA DO MÓDULO

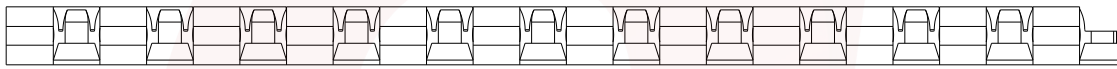
Vista superior



Vista inferior



Vista lateral

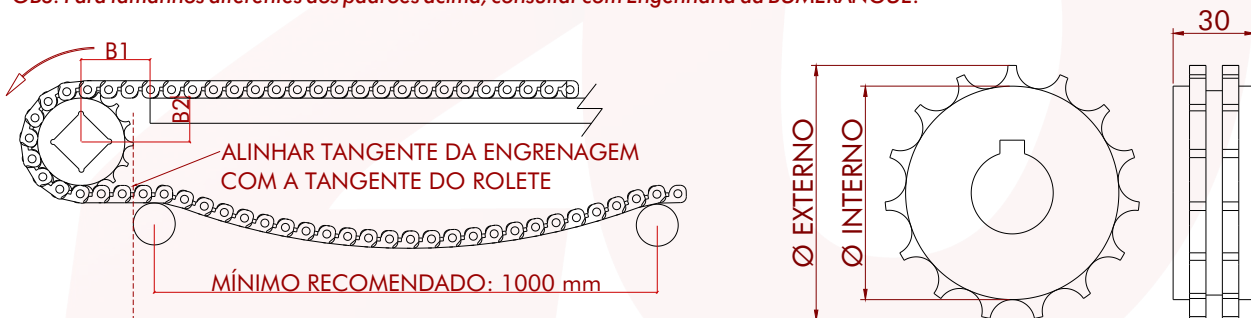


ENGRENAGENS

ENGRENAGEM	Nº de Dentes	ø Primitivo (mm)	ø Interno (mm)	ø Externo (mm)	Furo do eixo (mm)	Material	B1 (mm)	B2 (mm)
EZ15RU12*	15	64	54	62	20/25	Acetal	42	38

\*Engrenagem usinada.

OBS: Para tamanhos diferentes dos padrões acima, consultar com Engenharia da BUMERANGUE.



ACESSÓRIOS

Talisa reta

(A) Altura	30 mm
(B) Espessura	10 mm
(C) Passo	12,7 mm
(D) Largura do Módulo	200 mm

