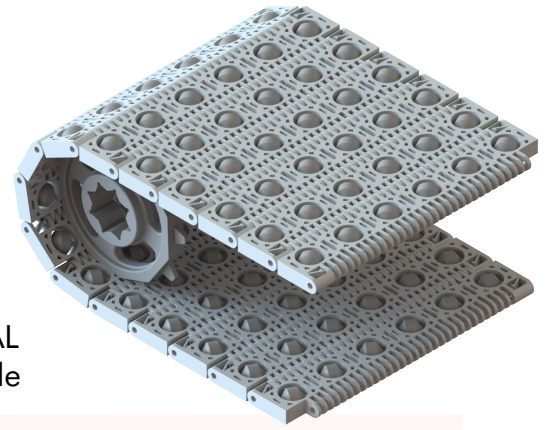


APLICAÇÃO

Transporte de produtos embalados e acondicionados em caixas, para mudança de direção, tais como: divisores de linha, classificadores e viradores de caixa, sorters e etc.

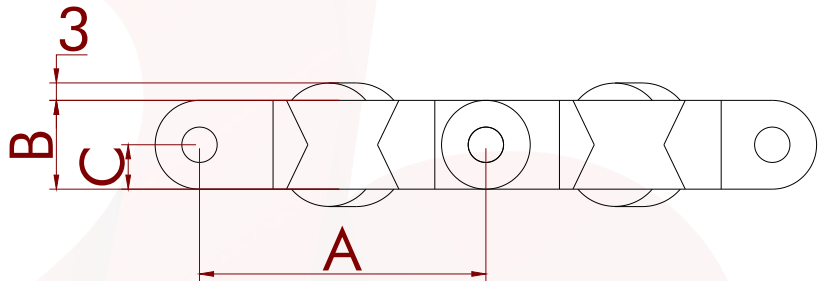


DADOS GERAIS

Termoplástico injetado em PEAD com rolos em POLIACETAL
 Módulos com larguras de até 1212 mm, podendo variar de acordo com a tabela de **PADRÕES DE LARGURA**.
 Eixo do rolete em aço inoxidável (AISI 304).
 Roletes com inclinação de 30° e 45°.

ESPECIFICAÇÕES

(A) Passo	50,8 mm
(B) Espessura	16 mm
(C) Espessura	8 mm
Ø Vareta	5,80 mm



DADOS DA ESTEIRA

Material	Temperatura de trabalho °C	Capacidade de carga Kgf/m*	Peso da esteira (Kg/m²)	Coefficiente de atrito	Cores padrões
PEAD	-50 à 20	2500	13,75	0,13	

*Capacidade de carga em relação a metros de largura.

PADRÕES DE LARGURA (VARIAÇÃO DE + OU - 2MM)

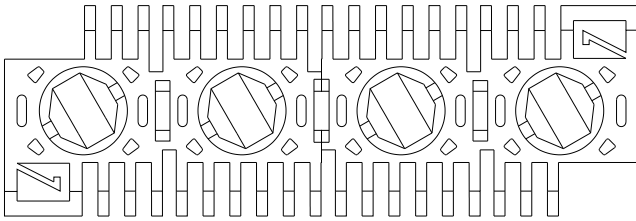
Material	Largura mínima (mm)	Incremento de largura (mm)	Larguras (mm)					
			151,5	202	303	404	505	606
PEAD	151,5	50,5	707	808	909	1010	1111	1212

OBS: Para larguras diferentes dos padrões acima, consultar com a Engenharia da BUMERANGUE.

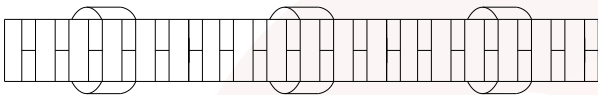


VISTA DO MÓDULO

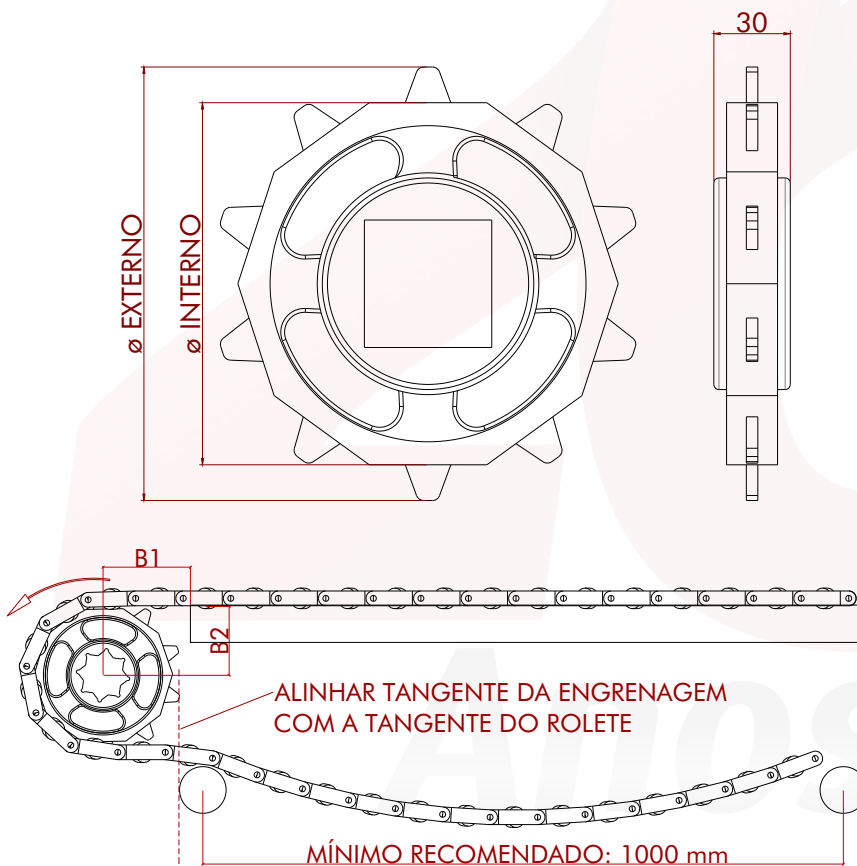
Vista superior



Vista lateral



ENGRENAGENS



EZ10RA	
Nº de Dentes	10
ø Primitivo (mm)	162
ø Interno (mm)	142
ø Externo (mm)	170
Furo do eixo (mm)	38,1 / 40 / 50
Material	Acetal
B1 (mm)	80
B2 (mm)	75

OBS: Para larguras diferentes dos padrões acima, consultar com Engenharia da BUMERANGUE.