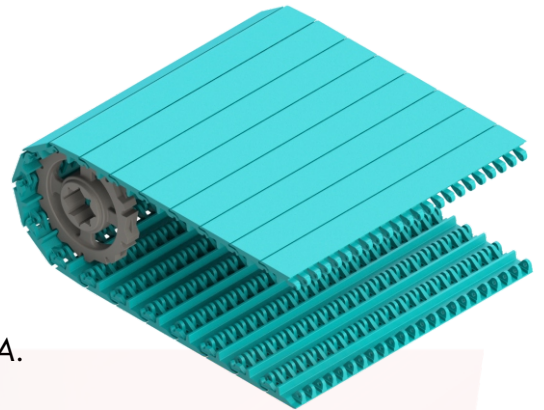


APLICAÇÃO

Transporte de produtos ou materiais industriais. Produtos alimentícios, carne de aves, suínos e bovinos in natura ou industrializados, pescados, frutas e vegetais, garrafas e frascos, caixas plásticas e de papelão, enlatados, etc.

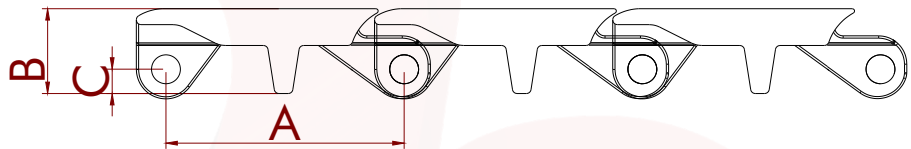


DADOS GERAIS

Termoplástico injetado em PP e POLIACETAL. Superfície lisa, com larguras de até 597 mm, podendo variar de acordo com a tabela de **PADRÕES DE LARGURA**.

ESPECIFICAÇÕES

(A) Passo	50,8 mm
(B) Espessura	18 mm
(C) Espessura	5,3 mm
Vazão	0,00%(Zero)
Ø Vareta	5,80 mm



DADOS DA ESTEIRA

Material	Temperatura de trabalho °C	Capacidade de carga Kgf/m*	Peso da esteira (Kg/m²)	Coefficiente de atrito	Cores padrões
PP	10 à 100	2300	9,14	0,15	
POLIACETAL	-50 à 120	3000	13,35	0,13	
NYLON	5 à 120	2750	11,80	0,25	

*Capacidade de carga em relação a metros de largura.

PADRÕES DE LARGURA (VARIAÇÃO DE + OU - 2MM)

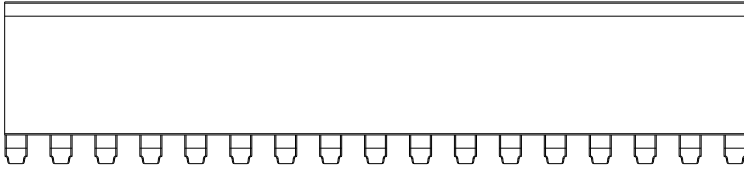
Material	Largura mínima (mm)	Incremento de largura (mm)	Larguras (mm)					
			99,5	198,9	298,3	397,8	497,2	597
PP/NYLON	63,63	9,04	99,5	198,9	298,3	397,8	497,2	597
POLIACETAL	62,86	8,98	98,8	197,6	298,4	395,1	494	593

OBS: Para larguras diferentes dos padrões acima, consultar com a Engenharia da BUMERANGUE.

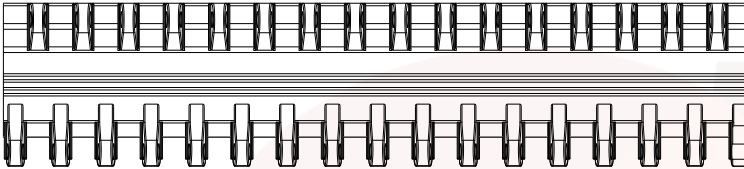


VISTA DO MÓDULO

Vista superior



Vista inferior



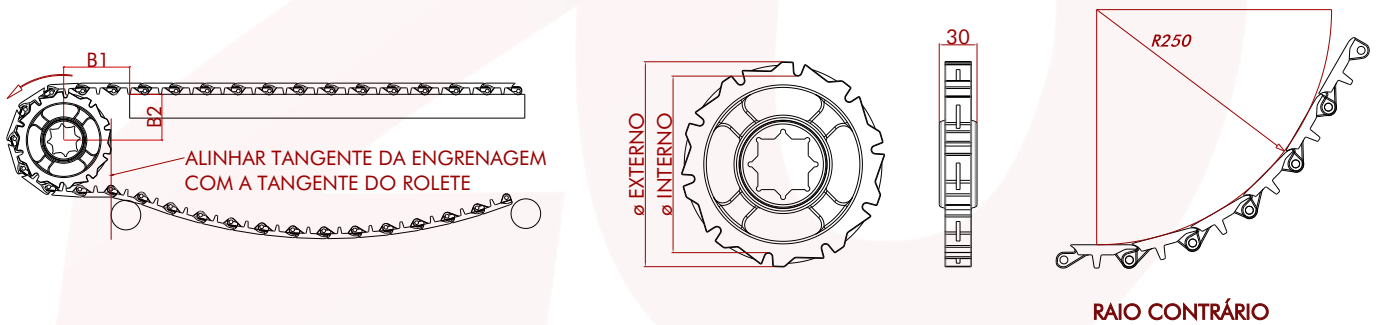
Vista lateral



ENGRENAGENS

ENGRENAGEM	Nº de Dentes	ø Primitivo (mm)	ø Interno (mm)	ø Externo (mm)	Furo do eixo (mm)	Material	B1 (mm)	B2 (mm)
EZ10RP Bipartida	10	165	141	162	38.1x40/50x50	Acetal	80	75

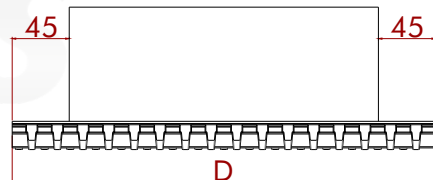
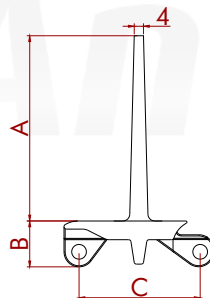
OBS: Para tamanhos diferentes dos padrões acima, consultar com Engenharia da BUMERANGUE.



ACESSÓRIOS

Talisco reta

(A) Altura	80 mm
(B) Espessura	18 mm
(C) Passo	50,8 mm
(D) Largura do módulo	600 mm



MÍN. RECUO LATERAL COM MÓDULO SEPARADO