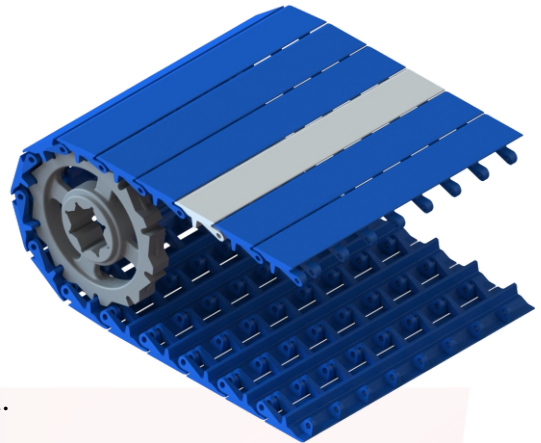


**APLICAÇÃO**

Transporte de produtos ou materiais industriais. Produtos alimentícios, carne de aves, suínos e bovinos in natura ou industrializados, pescados, frutas e vegetais, garrafas e frascos, caixas plásticas e de papelão, enlatados, etc.

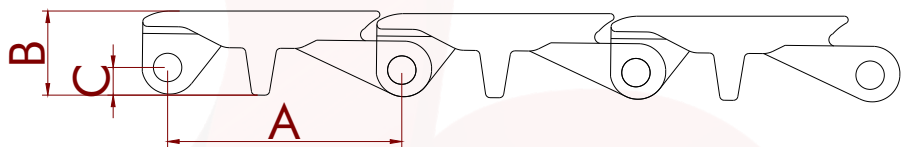


**DADOS GERAIS**

Termoplástico injetado em PP e POLIACETAL. Superfície lisa, com larguras de até 400 mm, podendo variar de acordo com a tabela de PADRÕES DE LARGURA.

**ESPECIFICAÇÕES**

(A) Passo	50,8 mm
(B) Espessura	18 mm
(C) Espessura	6 mm
Vazão	0,00%(Zero)
Ø Vareta	5,80 mm



**DADOS DA ESTEIRA**

Material	Temperatura de trabalho °C	Capacidade de carga Kg/m*	Peso da esteira (Kg/m²)	Coefficiente de atrito	Cores padrões
PP	10 à 100	2500	6,09	0,15	
POLIACETAL	-50 à 120	3250	8,9	0,13	

\*Capacidade de carga em relação a metros de largura.

**PADRÕES DE LARGURA (VARIAÇÃO DE + OU - 2MM)**

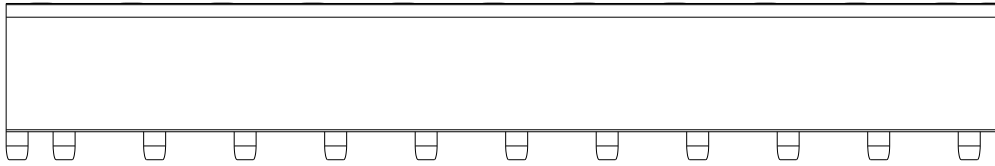
Material	Largura mínima (mm)	Incremento de largura (mm)	Larguras (mm)			
			102	210,4	282,7	400
PP	102	34,14	102	210,4	282,7	400
POLIACETAL	101	36	101	209	281	399

OBS: Para larguras diferentes dos padrões acima, consultar com a Engenharia da BUMERANGUE.

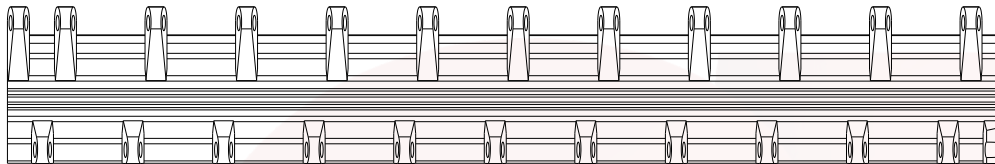


**VISTA DO MÓDULO**

**Vista superior**



**Vista inferior**



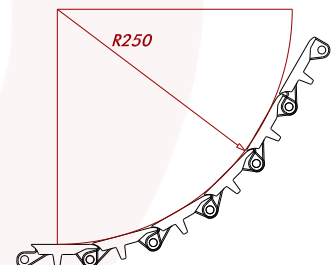
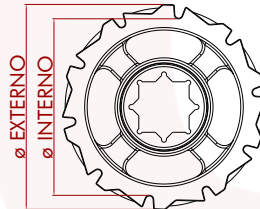
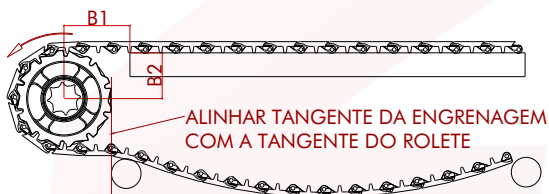
**Vista lateral**



**ENGRENAGENS**

ENGRENAGEM	Nº de Dentes	ø Primitivo (mm)	ø Interno (mm)	ø Externo (mm)	Furo do eixo (mm)	Material	B1 (mm)	B2 (mm)
EZ10RP Bipartida	10	165	141	162	38.1x40/50x50	Acetal	80	75

OBS: Para tamanhos diferentes dos padrões acima, consultar com Engenharia da BUMERANGUE.

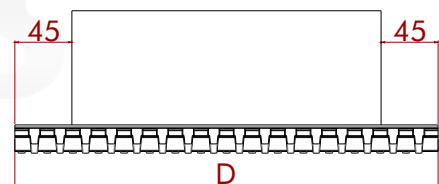
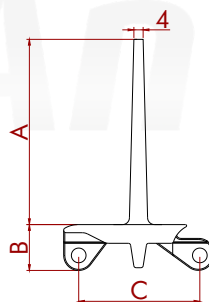


RAIO CONTRÁRIO

**ACESSÓRIOS**

**Talisco reta**

(A) Altura	80 mm
(B) Espessura	18 mm
(C) Passo	50,8 mm
(D) Largura do módulo	600 mm



MÍN. RECUO LATERAL COM MÓDULO SEPARADO

