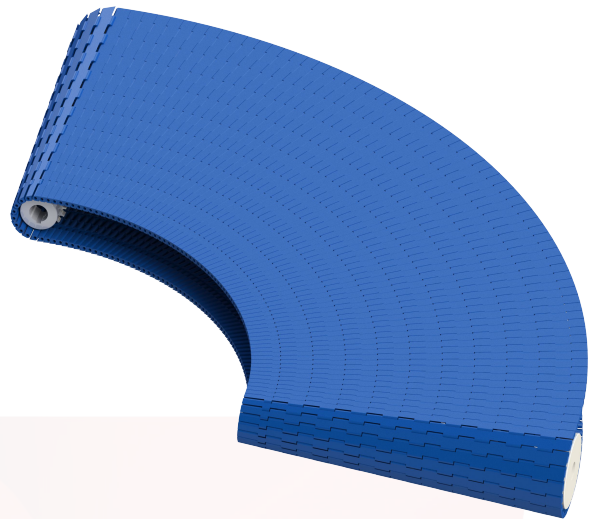


**APLICAÇÃO**

Transporte de produtos ou materiais industriais. Esteira desenvolvida para transporte de produtos industriais, que exijam deslocamento em curva.

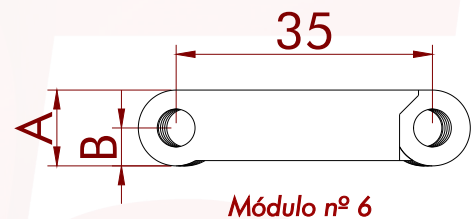
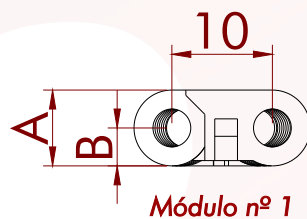


**DADOS GERAIS**

Termoplástico injetado em NYLON.  
Disponível em vareta de INOX e ACETAL.  
Superfície lisa, com largura mínima de 203 mm.

**ESPECIFICAÇÕES**

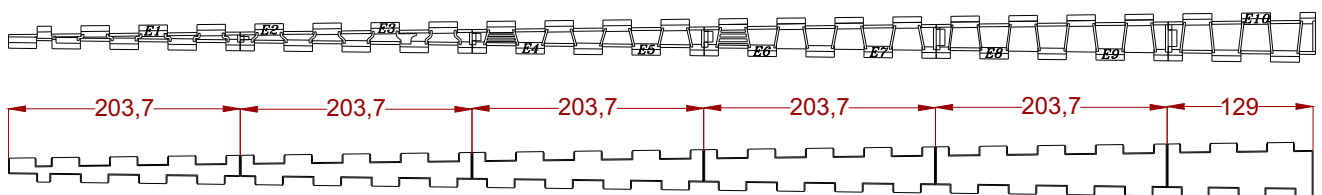
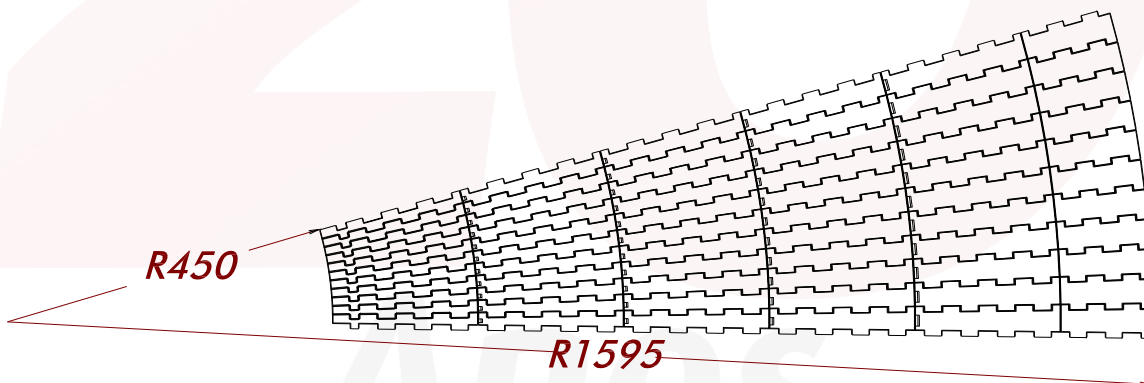
(A) Espessura	10 mm
(B) Espessura	5 mm
Vazão	0,00%(Zero)
Ø Vareta	4,75 mm



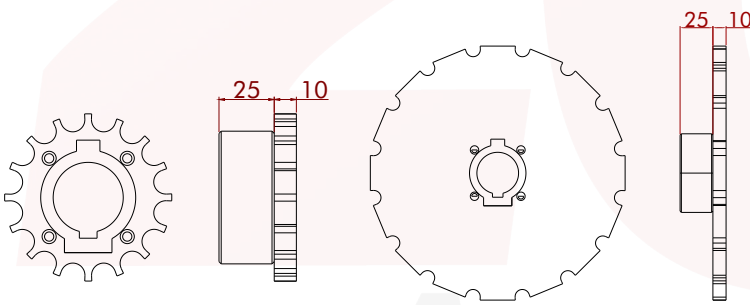
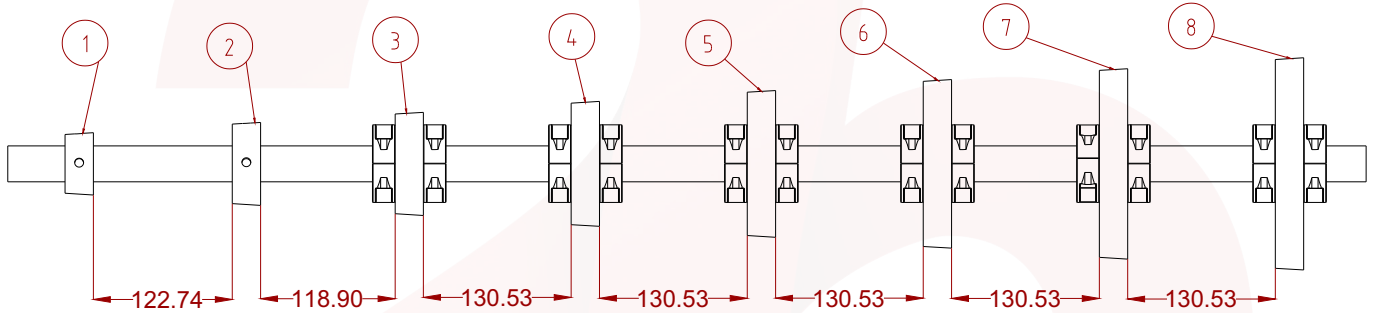
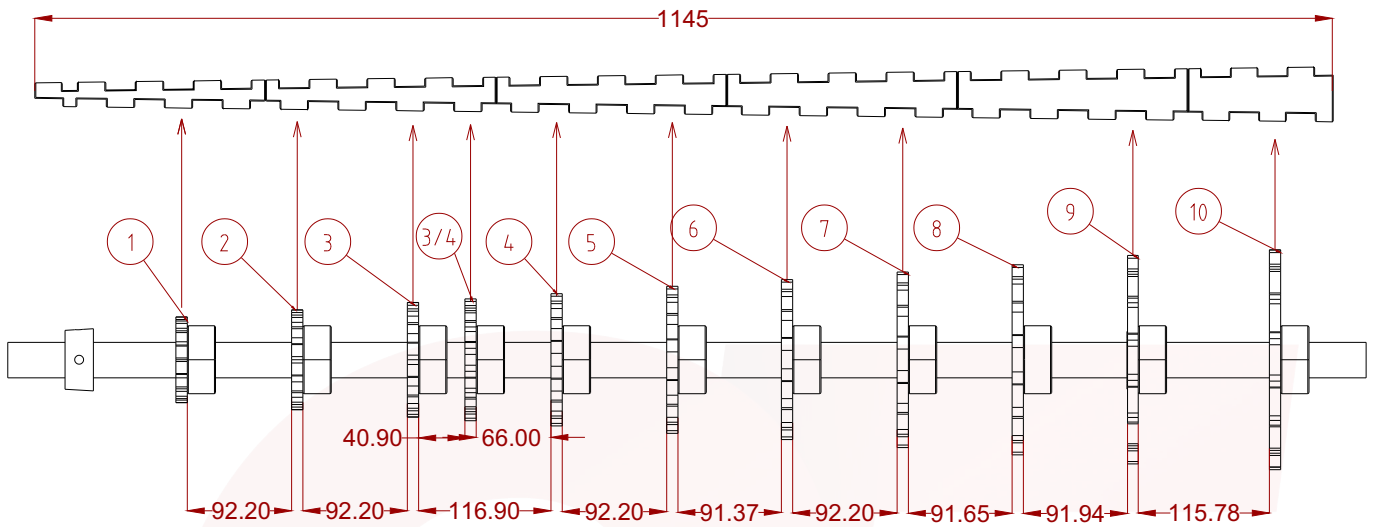
**DADOS DA ESTEIRA**

Material	Temperatura de trabalho °C	Capacidade de carga Kg/m*	Peso da esteira (Kg/m²)	Coefficiente de atrito	Cores padrões
NYLON	5 à 120	1200	14,8	0,32	

\*Capacidade de carga em relação a metros de largura.



**ENGRENAGENS E ROLETES**



**Engrenagem 01**

**Engrenagem 10**

	<b>EZ14RMC</b>	<b>EZ16MC</b>
<b>Nº de Dentes</b>	14	16
<b>ø Externo (mm)</b>	76	194
<b>Furo do eixo (mm)</b>	30/31,8	30/31,8
<b>Material Cubo</b>	Acetal	Acetal
<b>Material Engrenagem</b>	Aço Carbono	Aço Carbono