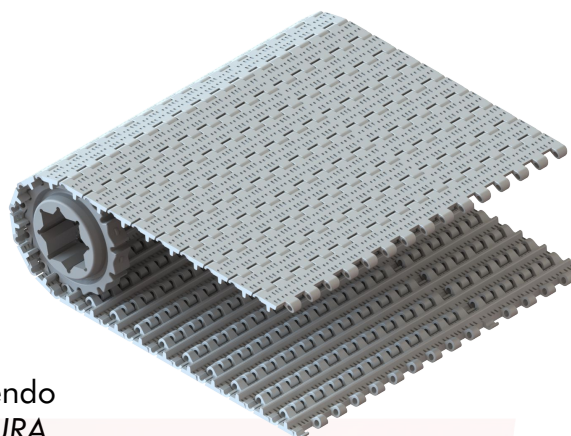


APLICAÇÃO

Transporte de produtos ou materiais industriais. Produtos alimentícios, carne de aves, suínos e bovinos in natura ou industrializados, pescados (camarão), frutas e vegetais (batata palha), garrafas e frascos, caixas plásticas, e de papelão, enlatados, etc



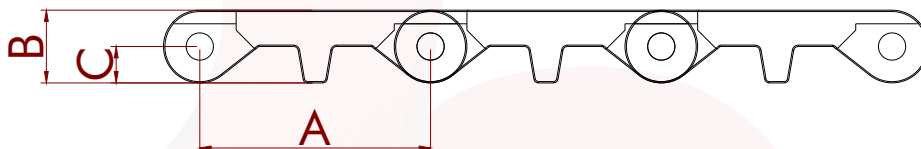
DADOS GERAIS

Termoplástico injetado em PP.

Superfície vazada, com larguras de até 600 mm, podendo variar de acordo com a tabela de **PADRÕES DE LARGURA**.

ESPECIFICAÇÕES

(A) Passo	25,4 mm
(B) Espessura	9 mm
(C) Espessura	4,5 mm
Vazão	13,0%
Ø Vareta	4,0 mm



DADOS DA ESTEIRA

Material	Temperatura de trabalho °C	Capacidade de carga Kg/m*	Peso da esteira (Kg/m²)	Coefficiente de atrito	Cores padrões
PP	10 à 100	1875	4,75	0,15	

*Capacidade de carga em relação a metros de largura.

PADRÕES DE LARGURA (VARIÇÃO DE + OU - 2MM)

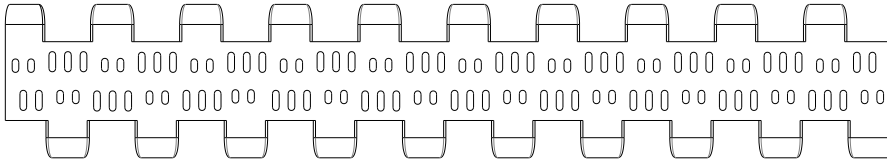
Material	Largura mínima (mm)	Incremento de largura (mm)	Larguras (mm)					
			100	200	300	400	500	600
PP	50	10	100	200	300	400	500	600

OBS: Para larguras diferentes dos padrões acima, consultar com a Engenharia da BUMERANGUE.

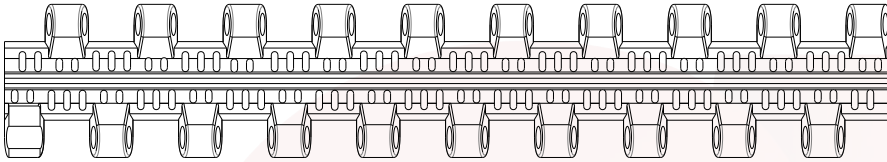


VISTA DO MÓDULO

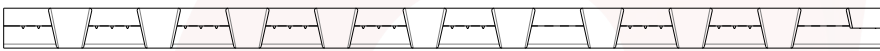
Vista superior



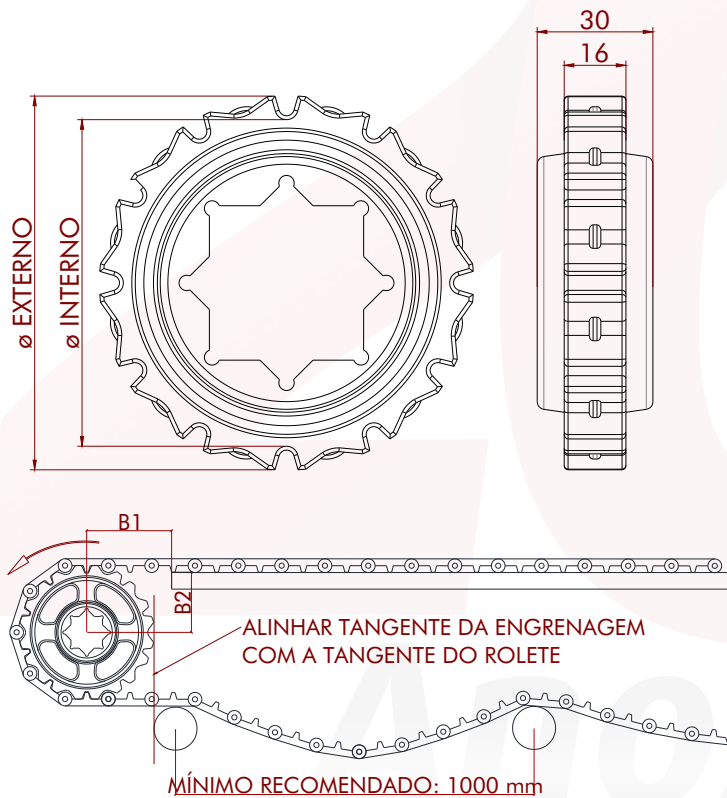
Vista inferior



Vista lateral



ENGRENAGENS



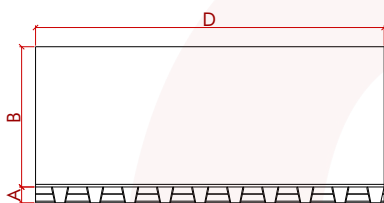
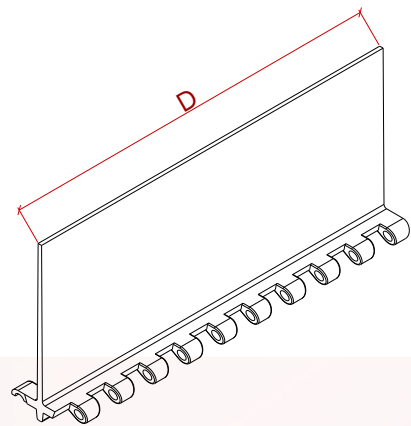
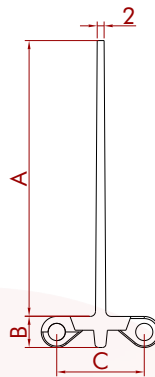
	EZ12R	EZ20R
Nº de Dentes	12	20
Ø Primitivo (mm)	100,3	162,85
Ø Interno (mm)	85	144
Ø Externo (mm)	97	155
Furo do eixo (mm)	38,1 / 40	38,1 / 40
Material	Acetal	Acetal
B1 (mm)	55	80
B2 (mm)	45	76

OBS: Para tamanhos diferentes dos padrões acima, consultar com Engenharia da BUMERANGUE.

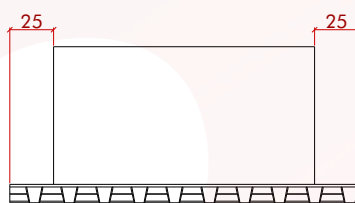
ACESSÓRIOS

Talisca reta

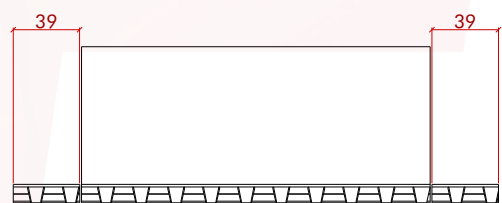
(A) Altura	10 a 80 mm
(B) Espessura	9 mm
(C) Passo	25,4 mm
(D) Largura do módulo	200 mm



MÓDULO



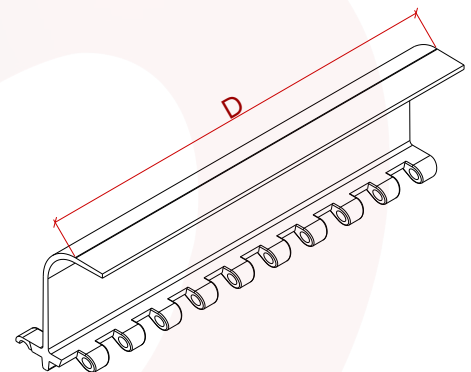
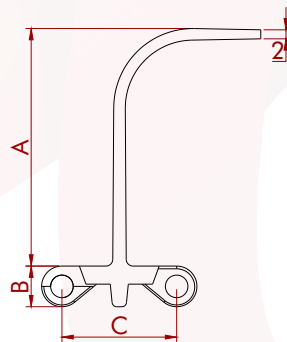
RECUO LATERAL FREZADO



RECUO LATERAL COM MÓDULO SEPARADO

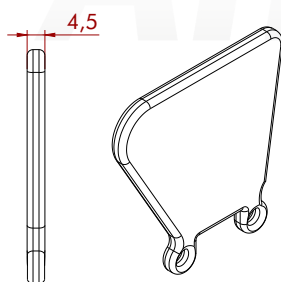
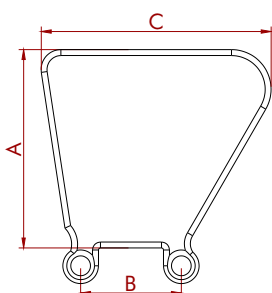
Talisca concha

(A) Altura	50 mm
(B) Espessura	9 mm
(C) Passo	25,4 mm
(D) Largura do módulo	400 mm



Aba lateral 25x50

(A) Altura	50 mm
(B) Passo	25,4 mm
(C) Largura	58 mm



Aba lateral 25x25

(A) Altura	25 mm
(B) Passo	25,4 mm
(C) Largura	51 mm

