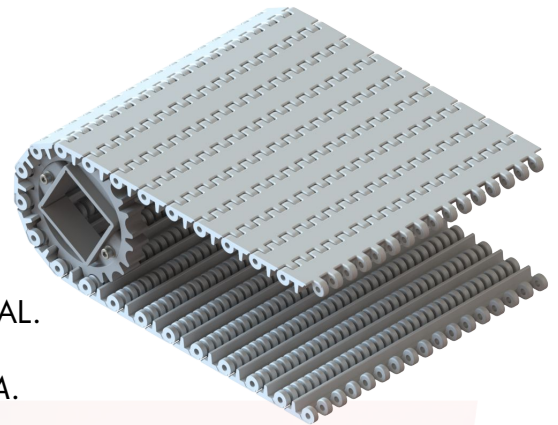


APLICAÇÃO

Transporte de produtos ou materiais industriais. Produto alimentícios, produtos in natura, caixas plásticas e de papelão, etc. Desenvolvida para equipamentos que demandam estrutura compacta.

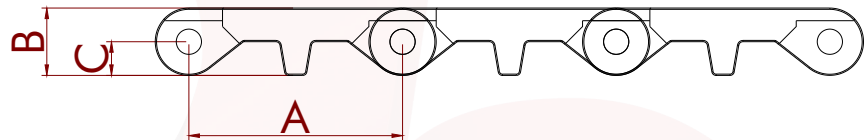


DADOS GERAIS

Termoplástico injetado em PP, PEAD, NYLON e POLIACETAL. Superfície lisa, com larguras de até 760 mm, podendo variar de acordo com a tabela de **PADRÕES DE LARGURA**.

ESPECIFICAÇÕES

(A) Passo	35 mm
(B) Espessura	15,3 mm
(C) Espessura	7,4 mm
Vazão	0,00%(Zero)
Ø Vareta	5,80 mm



DADOS DA ESTEIRA

Material	Temperatura de trabalho °C	Capacidade de carga Kg/m*	Peso da esteira (Kg/m²)	Coefficiente de atrito	Cores padrões
PP	10 à 100	2050	8,5	0,15	● ○
PEAD	-50 à 20	1650	7,5	0,13	● ○
POLIACETAL	-50 à 120	2650	12,0	0,13	● ○
NYLON	5 à 120	2360	10	0,25	● ○

*Capacidade de carga em relação a metros de largura.

PADRÕES DE LARGURA (VARIAÇÃO DE + OU - 2MM)

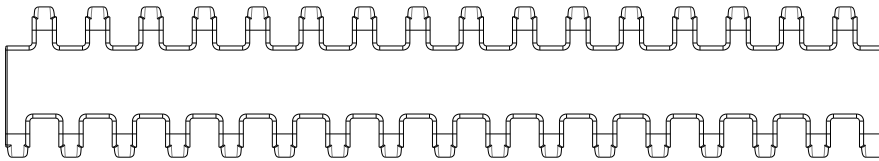
Material	Largura mínima (mm)	Incremento de largura (mm)	Larguras (mm)							
			100	200	300	400	500	600	700	763
PP/NYLON	45	9,09	100	200	300	400	500	600	700	763
POLIACETAL/PEAD	44,5	9,01	99,1	198,2	297,3	397,4	497,5	596,6	696	760

OBS: Para larguras diferentes dos padrões acima, consultar com a Engenharia da BUMERANGUE.

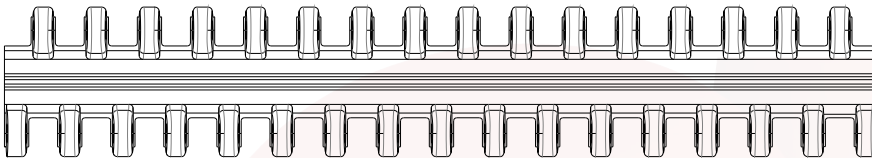


VISTA DO MÓDULO

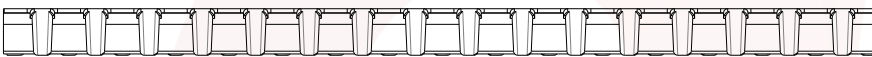
Vista superior



Vista inferior



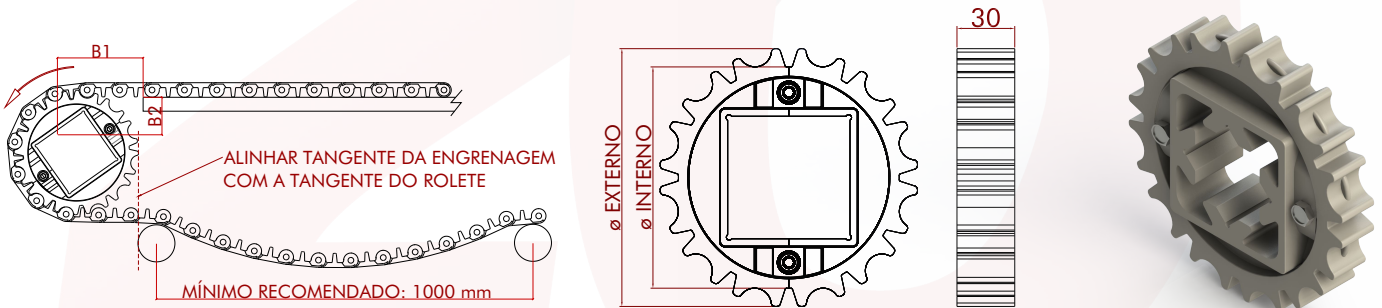
Vista lateral



ENGRENAGENS

ENGRENAGEM	Nº de Dentes	ø Primitivo (mm)	ø Interno (mm)	ø Externo (mm)	Furo do eixo (mm)	Material	B1 (mm)	B2 (mm)
EZ12R Bipartida	12	135	114,5	134	38,1/40/50/60	Acetal	76	61

OBS: Para tamanhos diferentes dos padrões acima, consultar com Engenharia da BUMERANGUE.



ACESSÓRIOS

Talisca reta

(A) Altura	19 mm
(B) Espessura	15,3 mm
(C) Passo	35 mm
(D) Largura do módulo	297 mm

